

LAGEPLAN 1:500

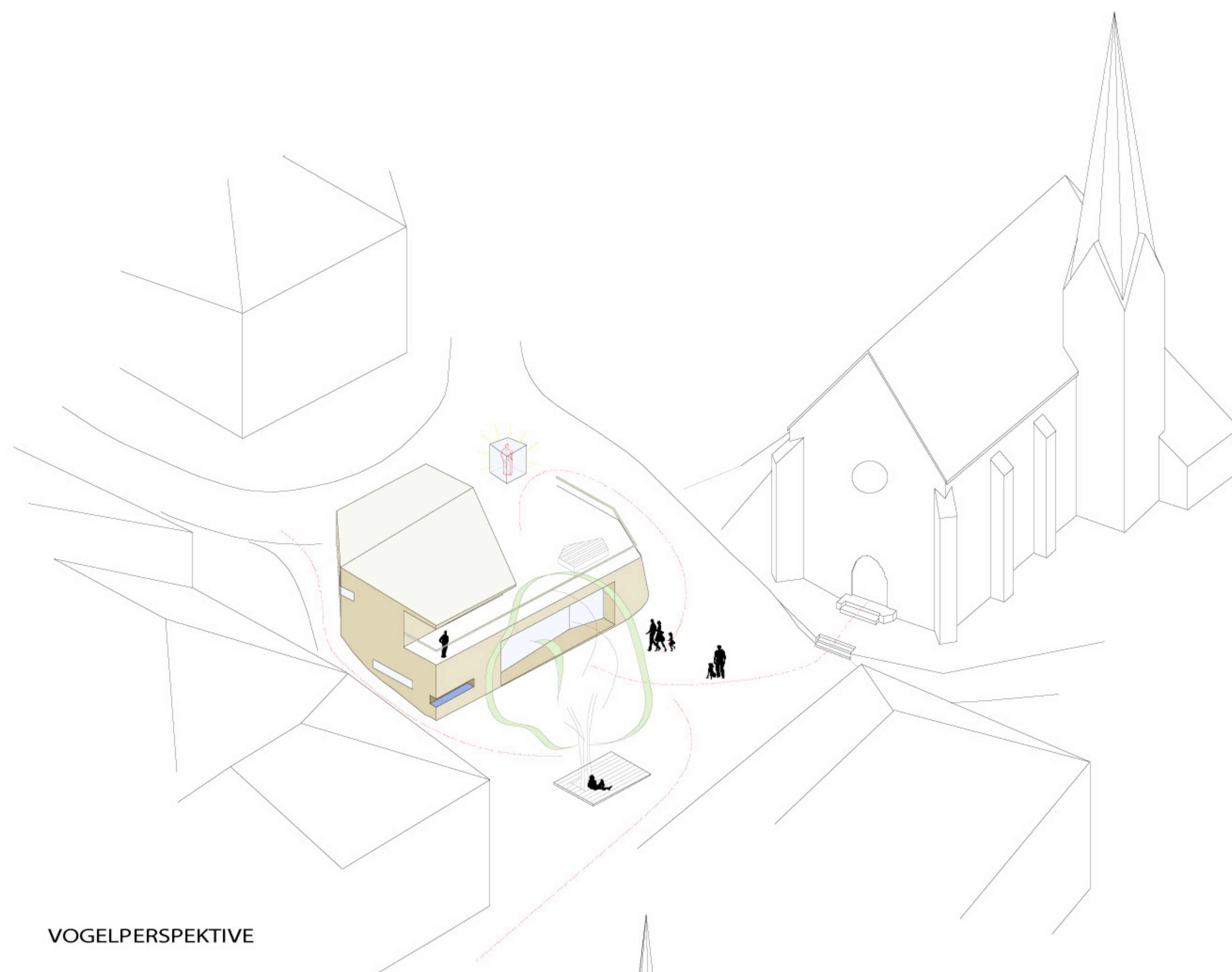
**DÖRFLICHER KONTEXT**

Die **Kirche** von Percha hat trotz großer neuer Siedlungen und Gebäude ihre **Dominanz im Dorfbild** bewahrt.

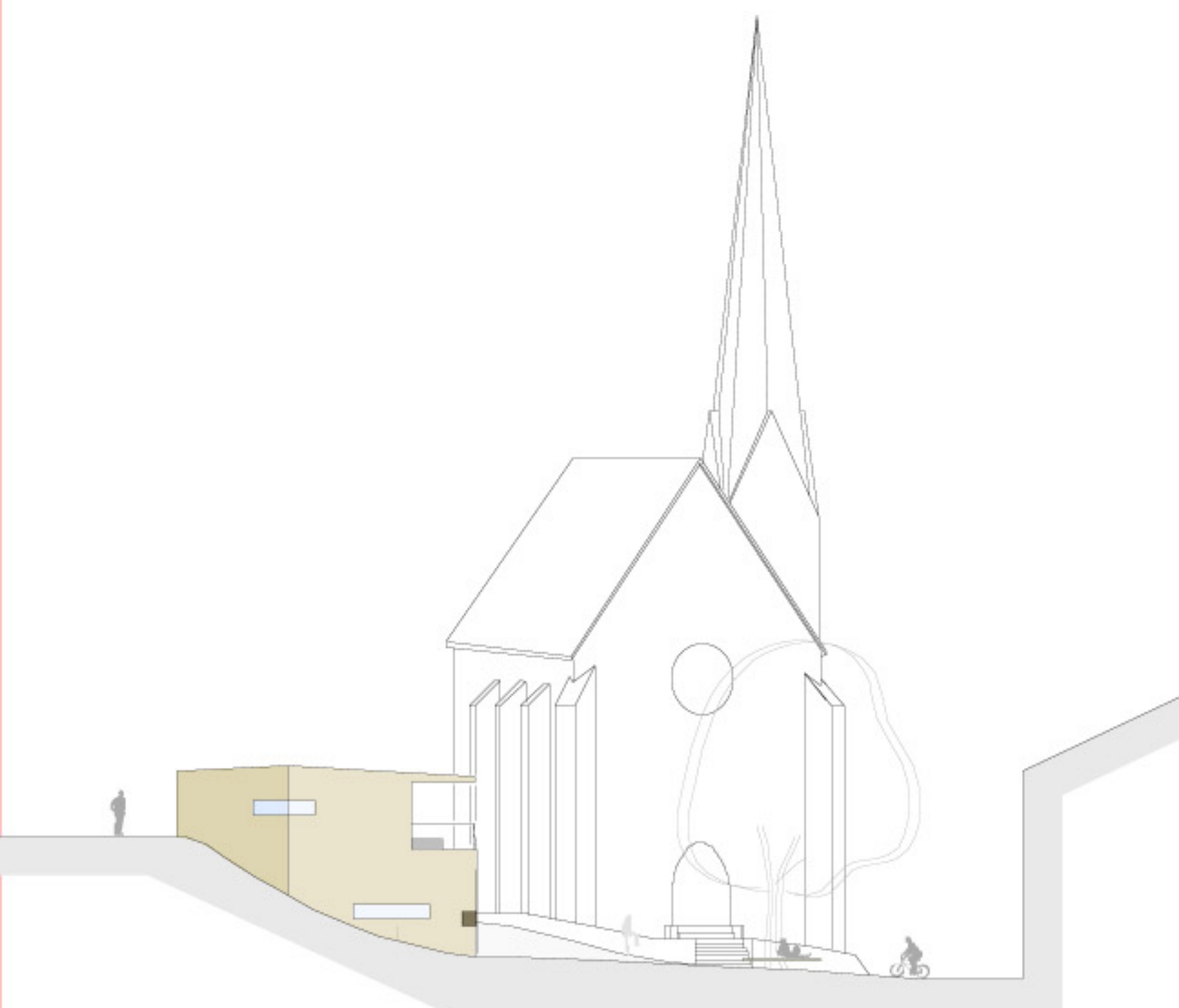
Der neu gestaltete Kirchplatz soll, durch seine zentrale Lage, zwischen Gemeinde und Kirche und, durch die südseitige Bebauung geschützt vor dem Lärm der Pustertaler Straße, den **„Dorfmittelpunkt“** von Percha bilden.

Dem **„Dorfleben“** soll hier ein **passender Rahmen** geben werden.

- DORFPLATZ =**
- Platz (definierter Außenraum)**
  - + Baum (z.B.: Linde)**
  - + Wasser (Brunnen)**
  - + Leben und Aktivität**



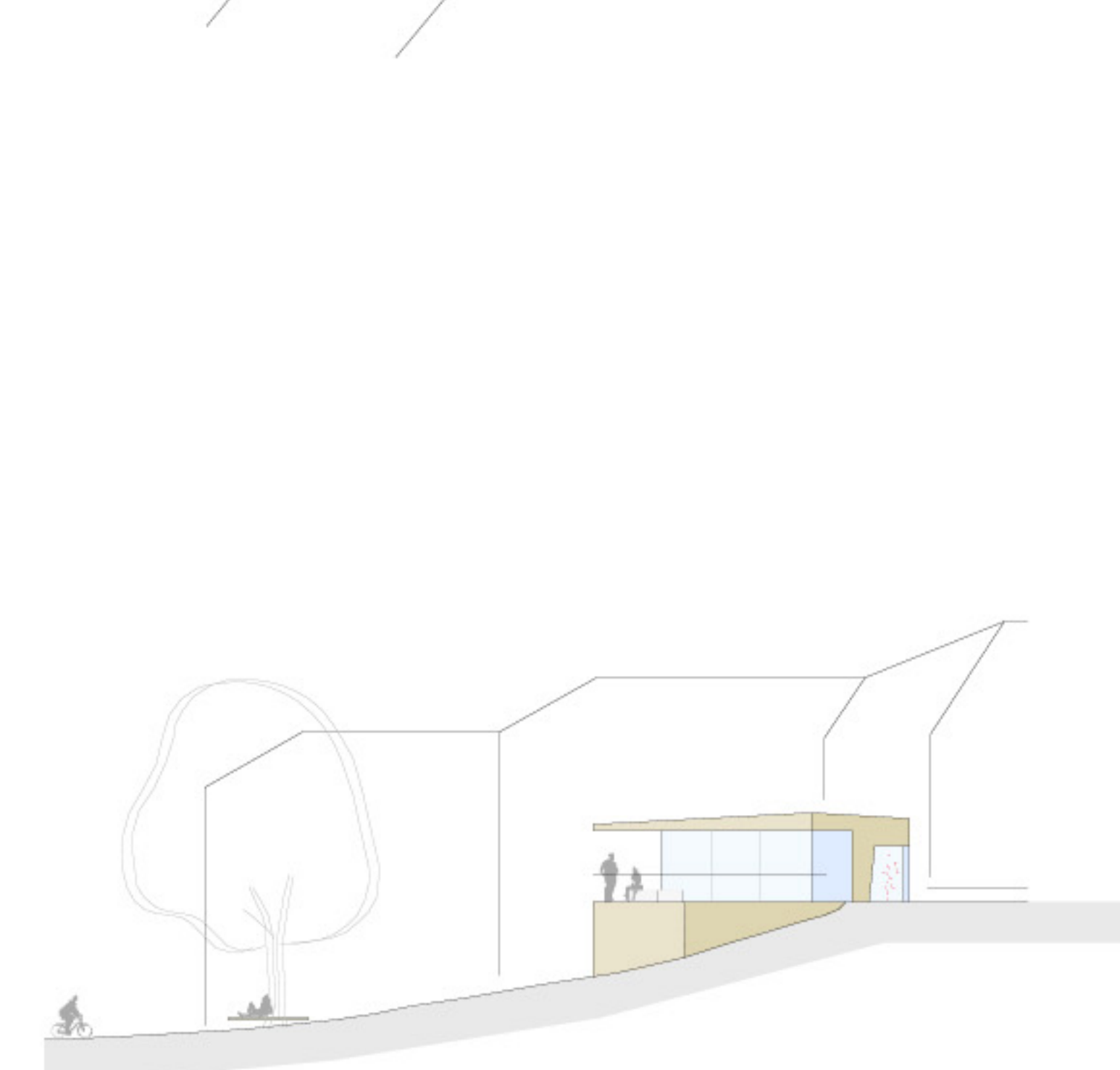
VOGELPERSPEKTIVE



ANSICHT WEST



ANSICHT SÜD



ANSICHT OST