

EBENE 4 +16,00m

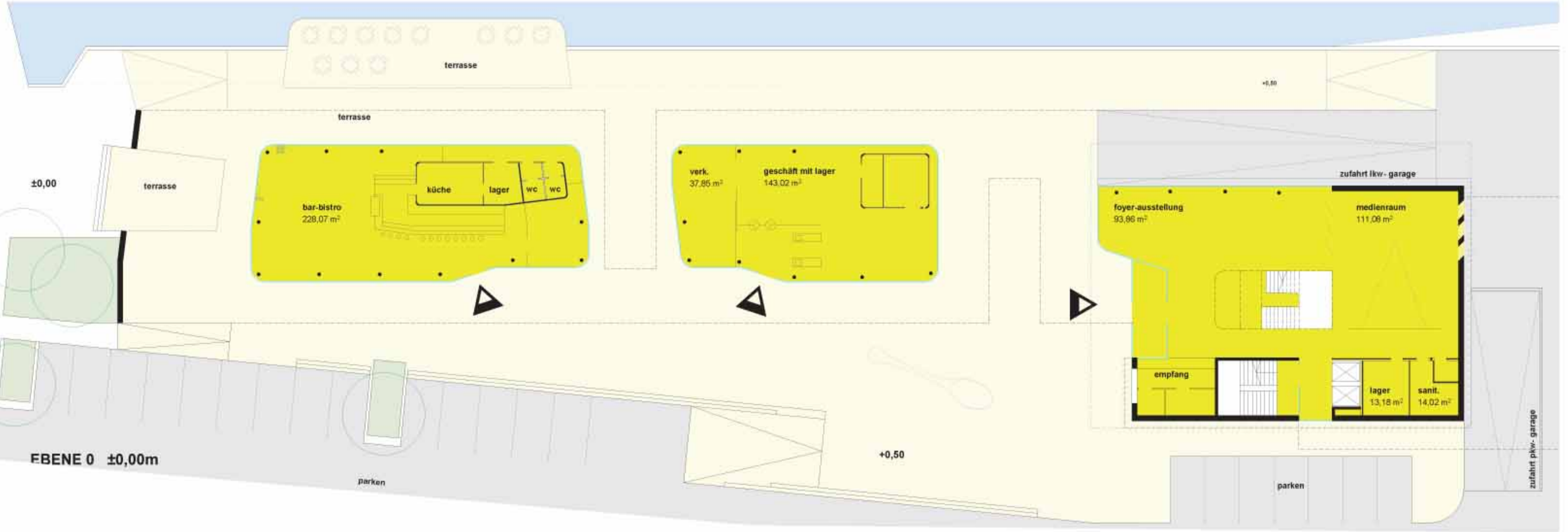


EBENE 3 +12,30m

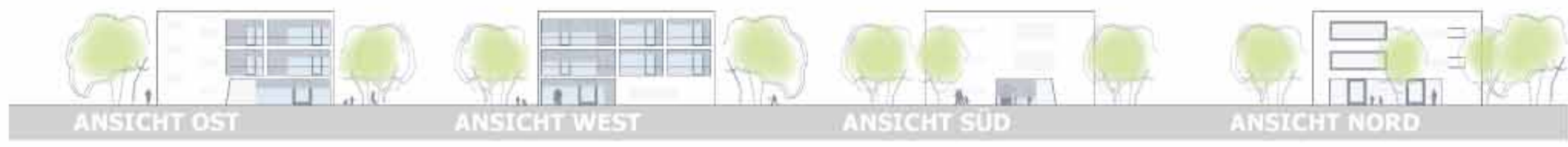


EBENE 2 +9,00m

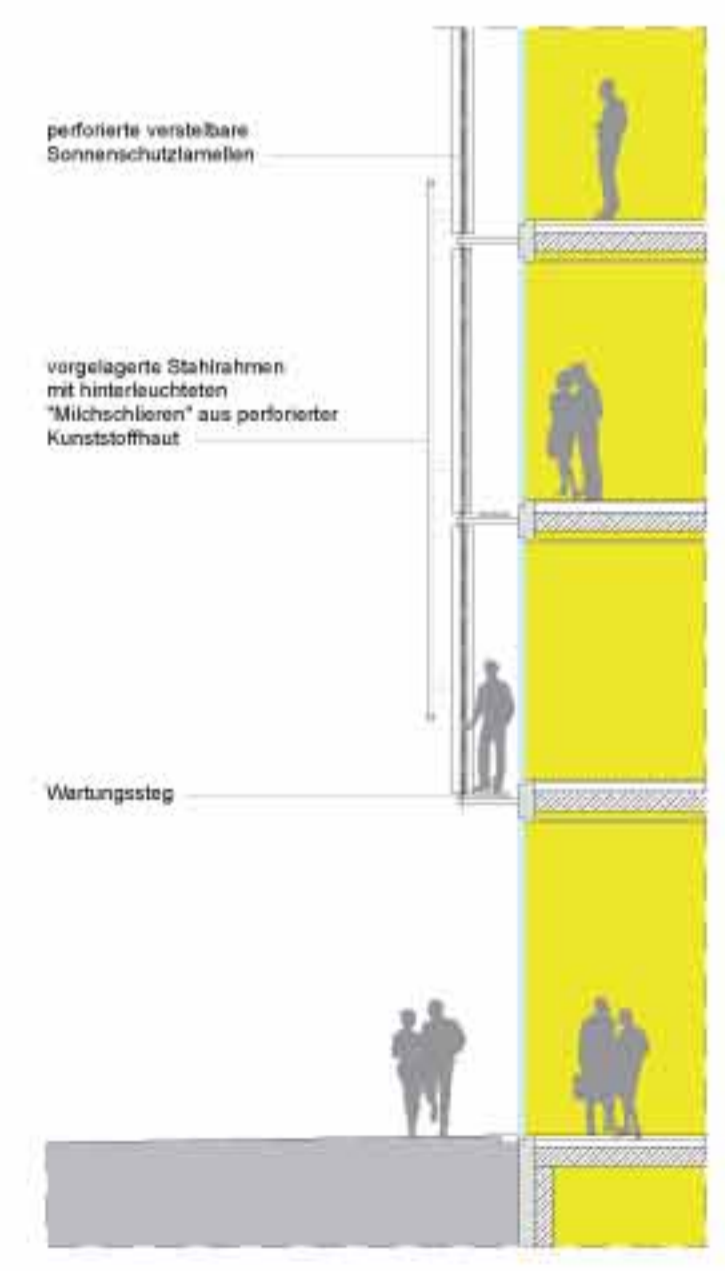
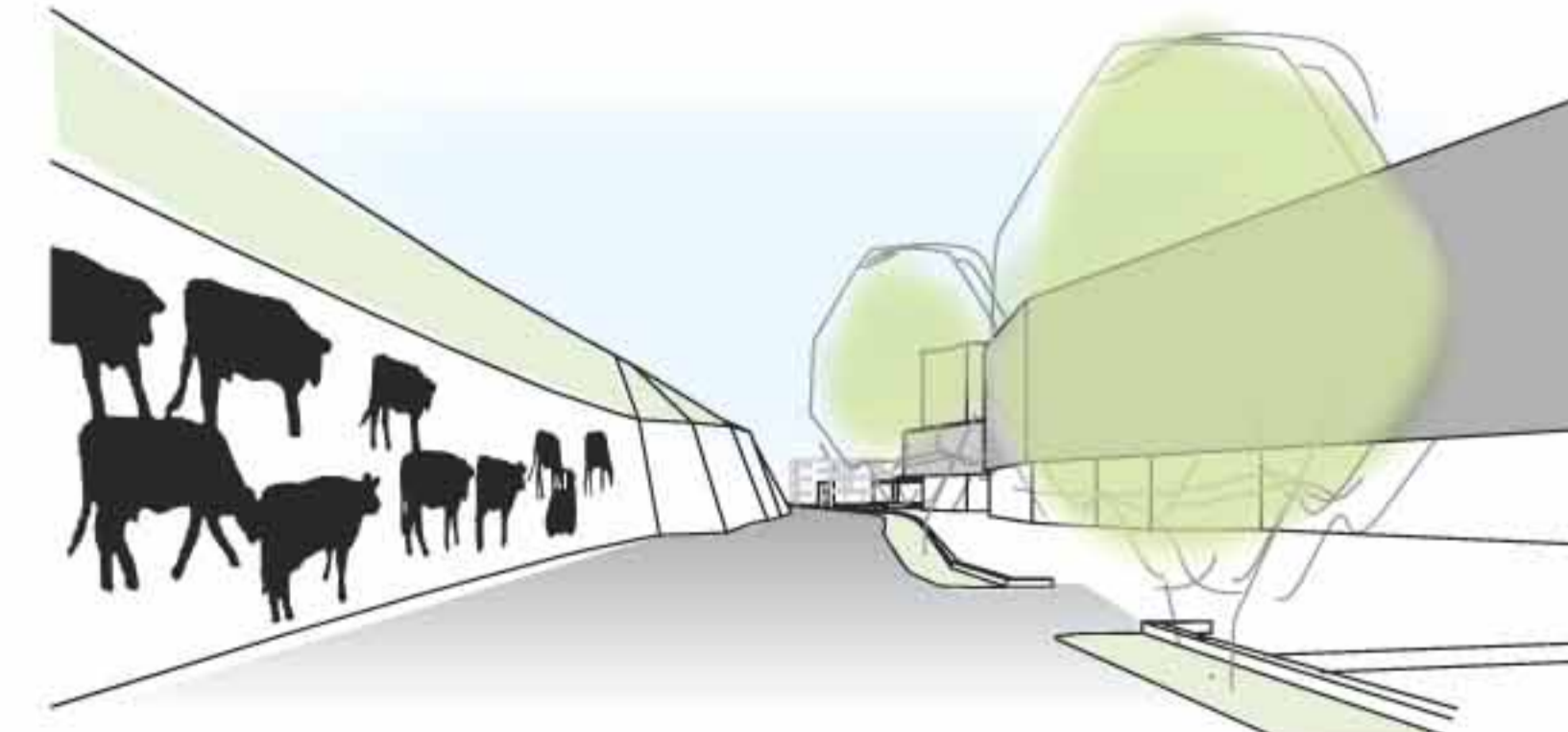
Grundrisse M 1:200



EBENE 0 ±0,00m



Ansichten M 1:500
Schnitt M 1:500



Schnitt M 1:100



FASSADE

Die vorgeschlagen zweite Haut aus metallenen Sonnenschutzlamellen ist Corporate Identity, sichtbare Fassade und Sonnenschutz in einem. Über ein BUS-System lassen sich vordefinierte Bereiche nach dem Sonnenstand oder individuell steuern. Es entsteht **BEWEGTE HOMOGENITÄT** – sie lässt die Fassade nie langweilig erscheinen. Die Lamellenbleche sind gelocht und erlauben auch im geschlossenen Zustand den freien Blick in die Landschaft. So wird auf jeden weiteren Sonnenschutz verzichtet. Die Lamellenebene liegt, von einer verzinkten Stahlunterkonstruktion getragen, ungefähr 70 cm vor den Baukörpern und ist gleichzeitig Wartungsgang für alle Arbeiten an den Fassaden.

Den Lamellen vorgelagert sind Stahlrahmen in Form von **KUHFELLEN/MILCHSCHLIEREN**. Sie sind mit einer perforierten, schmutzabweisend lackierten, milchweißen Kunststoffhaut bespannt. Ein diffuses Beleuchtungssystem lässt diesen wichtigsten Teil des Corporate Identity auch bei Nacht voll in Erscheinung treten. Um den Kostenrahmen niedrig zu halten, wird dieses Fassadensystem nur am Verwaltungsturm (4-seitig) beweglich, auf der Ost- und Südseite des Produktions- und Lagerbereiches in fixer Einstellung verwendet. Die Nordseite erhält ein einfacheres aber ebenso starkes Zeichen in Form eines großen Schriftzuges mit dem aktuellen Werbeslogan.

Ansichten M 1:500
Schnitt M 1:500



SCHNITT A-A



ANSICHT NORD

ANSICHT WEST