

Urbanistische Situation M 1:200

## Konzept

Das Zusammenfügen von geschütztem Bestand und neuen Teilen, fordert ein Konzept mit 2 Zugängen, die die unterschiedlichen Anforderungen und Abläufe entflechten und so den zeitlich versetzten Anforderungen - Trainingstag bzw. Veranstaltungstag - am Besten gerecht werden:

- Der Publikumszugang im Osten vom Parkplatz aus, und
- der Eingang für Sportler, Mitglieder der Vereine, Funktionäre und Presse am Eingang des historischen Tribünenbaus.

Basierend auf diesem Erschließungskonzept und dem halbgeschlossenen Geländesprung zwischen Parkplatz und Stadion, entwickeln sich der Hauptzugang und die Nutzung der verschiedenen Bereiche sowie die Bewegungsflüsse von Zuschauern, Sportlern und Funktionären.

## ERSCHLIESSUNG

### - normaler Trainingstag

Sportler und Funktionäre benutzen am normalen Trainingstag den Eingang im historischen Bereich des Combiadions. Direkt im Anschluss an die vergrößerte Halle befinden sich die Büros der 4 Vereine, der Kaffee- und die Massageräume, der Zugang zu den Umkleiden sowie ein direkter Zugang zu den Sportplätzen. Der Publikumszugang im Osten ist natürlich auch an Trainingstagen geöffnet. Die großzügige Rampe führt in die Bar, weiter auf die große Terrasse und darüber hinaus auf die Tribünen.

### - Grosse Veranstaltungen: Fussball bzw. Leichtathletikmeetings

Bei Großveranstaltungen werden die Wege von Sportlern und Funktionären sowie den Zuschauern strikt getrennt.

Der Publikumszugang erfolgt ausschließlich an der Ostseite. Direkt im Anschluss an den Parkplatz und sofort im Blick befinden sich die Kassen und die Zugangsrampe. Über die Rampe führt der Weg nach oben vorbei an der Sport-BAR: auf die große Terrasse und zu den Tribünen. Die Zuschauer bewegen sich ausschließlich auf dem erhöhten Niveau (Terrasse und Tribüne) über den Sportflächen. Nur die Fluchwege führen direkt von den Tribünen nach unten und weiter auf die Straße.

Sportler und Funktionäre benutzen den alten Haupteingang der historischen Tribüne. Die vergrößerte Halle hinter dem Hauptzugang dient als Verteilerraum - von hier werden die verschiedenen Sportarten und Mannschaften, Funktionäre und Insider zu den entsprechenden Umkleiden und Räumen geleitet.

## INNERE ORGANISATION

**Räume unter der historischen Tribüne:** Die historische Tribüne wird zur Gänze saniert und den aktuellen gesetzlichen Vorschriften angepasst (Geländer, Fluchwege usw.). Die nachträglich eingezogene Decke wird entfernt. Die Eingangshalle ist in Zukunft großzügiger Aufenthalts- und Verteilbereich für die sich rechts und links erstreckenden Raumfolgen.

**Räume unter der neuen Tribüne:** Weiter über den Nördlichen Gang und unter der Tribünenverlängerung befinden sich die neuen Umkleiden. Alle Räume unter den Tribünen sind vom nordsüdlichen Gang erschlossen, natürlich belichtet und belüftet und haben einen direkten Zugang zu den Sportflächen.

**Kasse, Sport-Bar, Terrasse und Hausmeisterwohnung:** Die Kassen und die großzügige Zugangsrampe ist schon von Parkplatz und Vorplatz gut sichtbar. Auch erste Blicke auf die Sportflächen und Tribünen ergeben sich vom Vorplatz. Sofort gegenüber ist auch die Sport-BAR mit der gedeckten Terrasse die über den Kassen liegt. Dieser Terrassenbereich zwischen Bar und Tribüne dient mit dem Vorplatz vor Veranstaltungen als Vorbereich und Verteiler sowie nach einer Veranstaltung als Sammelplatz für die Zuschauer.

Über der Bar und zum Parkplatz leicht ausragend liegt die Hausmeisterwohnung mit einer eigenen großzügigen Terrasse (gedeckt und ungedeckt). Die Wohnung selbst ist Süd und Ost-West orientiert. Sie wird über ein mit der Bar gemeinsam genutztes Treppenhaus im Norden erschlossen.

Das Büro und die Werkstatt des Hauswerts liegen direkt im Anschluss an das Treppenhaus auf Sportplatzniveau unter der großen Terrasse. Die geforderten Lagerräume für Geräte, sowie der Bereich für Rasenschnitt liegen im Nord-Osten des Stadions an und unter der Stützmauer zu Vorplatz und Parkplatz hin. Die Räume erhalten ein Grunddach.

**Behindertengerechtigkeit:** Bar und Tribünen sind über die großzügige und flache Rampe erreichbar. Intern im Treppenhaus befindet sich ein behindertengerechter Aufzug der zudem Bar und Wohnung mit den Räumen im UG verbindet.

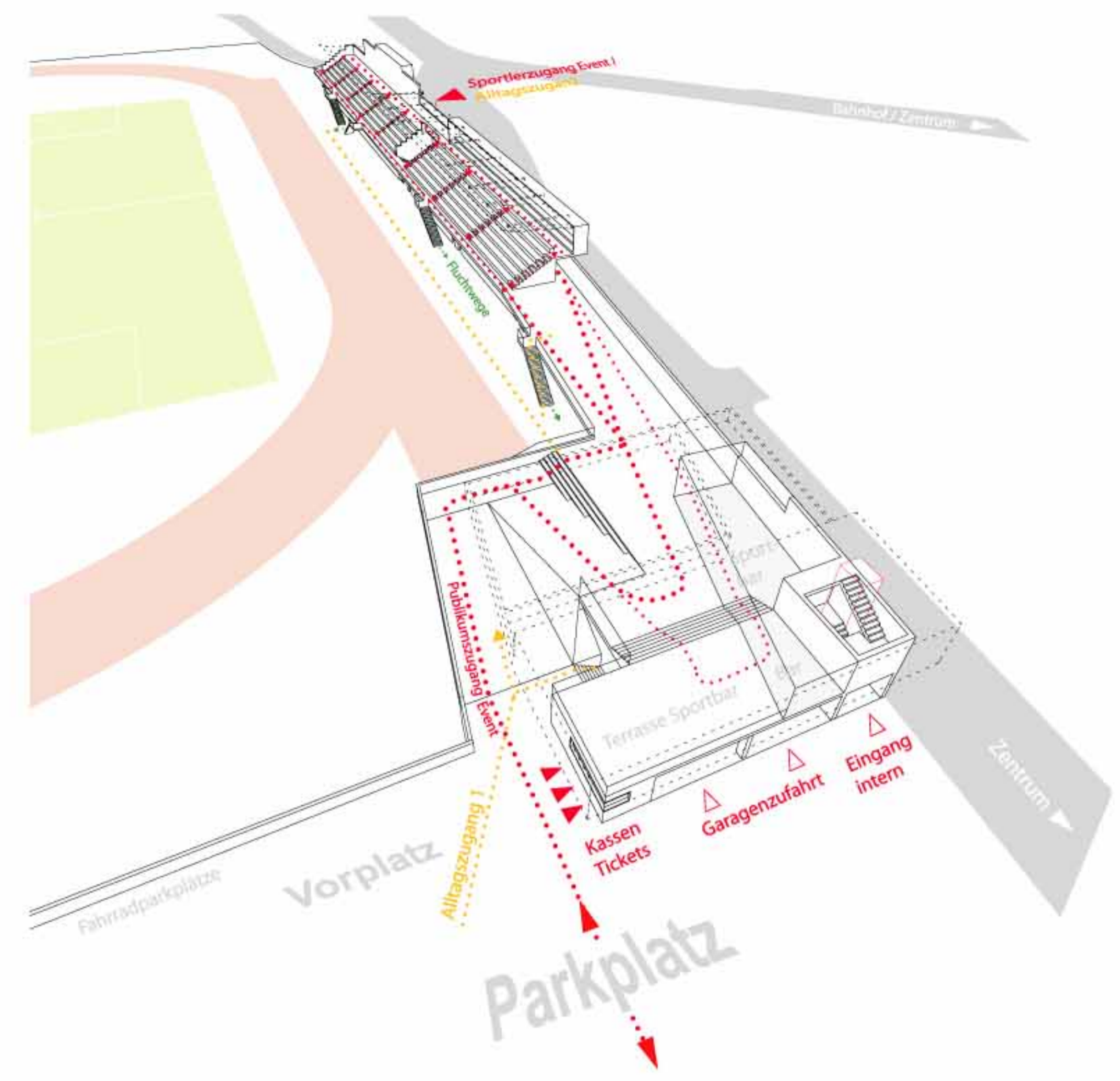
## VERKEHRSKONZEPT

**Öffentlicher Verkehr:** Busse und Taxis halten entweder direkt am Vorplatz beim Haupteingang oder am Nebeneingang (Sportlerbusse) bei der historischen Tribüne.

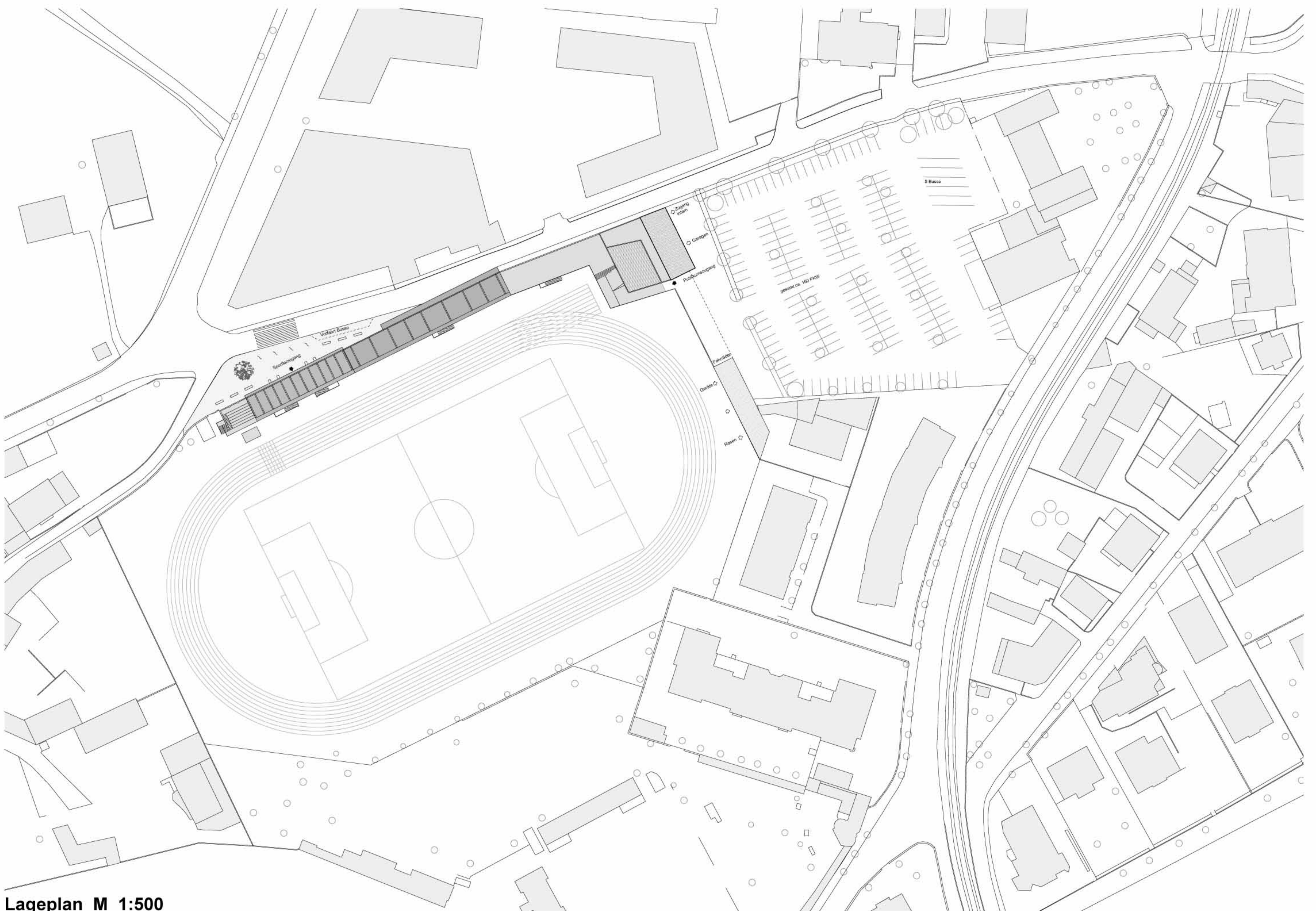
**Automatische Erschließung:** Um bei großen Sportveranstaltungen mit vielen Zuschauern einen reibungslosen Autoverkehr zu und von den Sportstätten zu ermöglichen schlagen wir vor aus der Schließendstrasse im Bereich Bahnhofsüberführung und Kreuzung Vehmarktstrasse im Zeitraum der Veranstaltung eine Einbahn in Richtung Süd-Westen zu machen. Eine weitere Zufahrt zum Parkplatz befindet sich in der Schwimmbadstrasse. Diese Einfahrt kann aus beiden Richtungen (Nord und Süd) erreicht werden.

Für den An- und Abtransport der Sportler und Funktionäre dient der kleine Vorplatz an der historischen Tribüne. Hier können Busse und PKW's kurz halten und die Personen aus- und einsteigen lassen. Der Stellplatz selbst für die Busse befindet sich am großen Parkplatz.

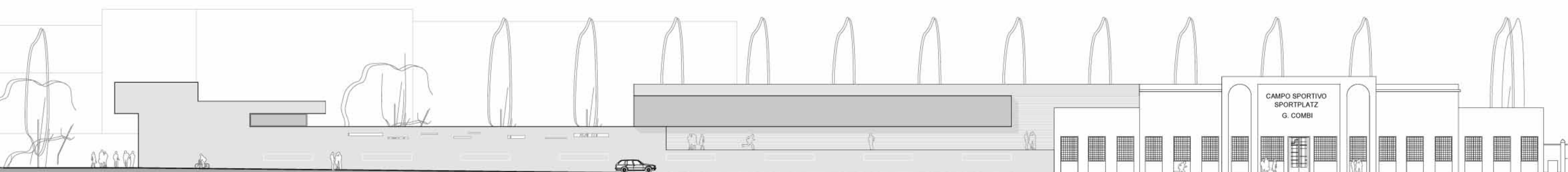
**Fahrrad und Fußgängerverkehr:** Fußgänger und Radfahrer bewegen sich entlang der bestehenden Strassen auf zum Teil neu errichteten Gehwegen. Eine zusätzliche kurze Fußgänger und Radfahrer Verbindung zwischen der Kreuzung Schließendstrasse - Vehmarktstrasse (Sportertage) und der Postgrenzstrasse (Schwimmbad, Passer) wurde im Süd-Westen der Anlage eingeplant.



Wegeschema



Lageplan M 1:500



Ansicht Nordwest M 1:200