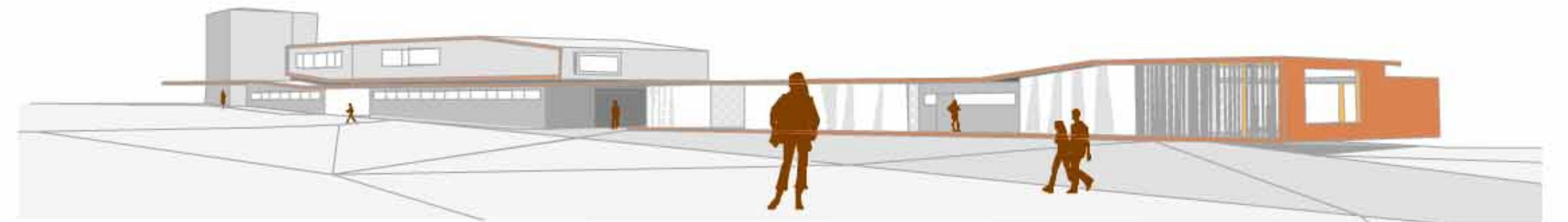




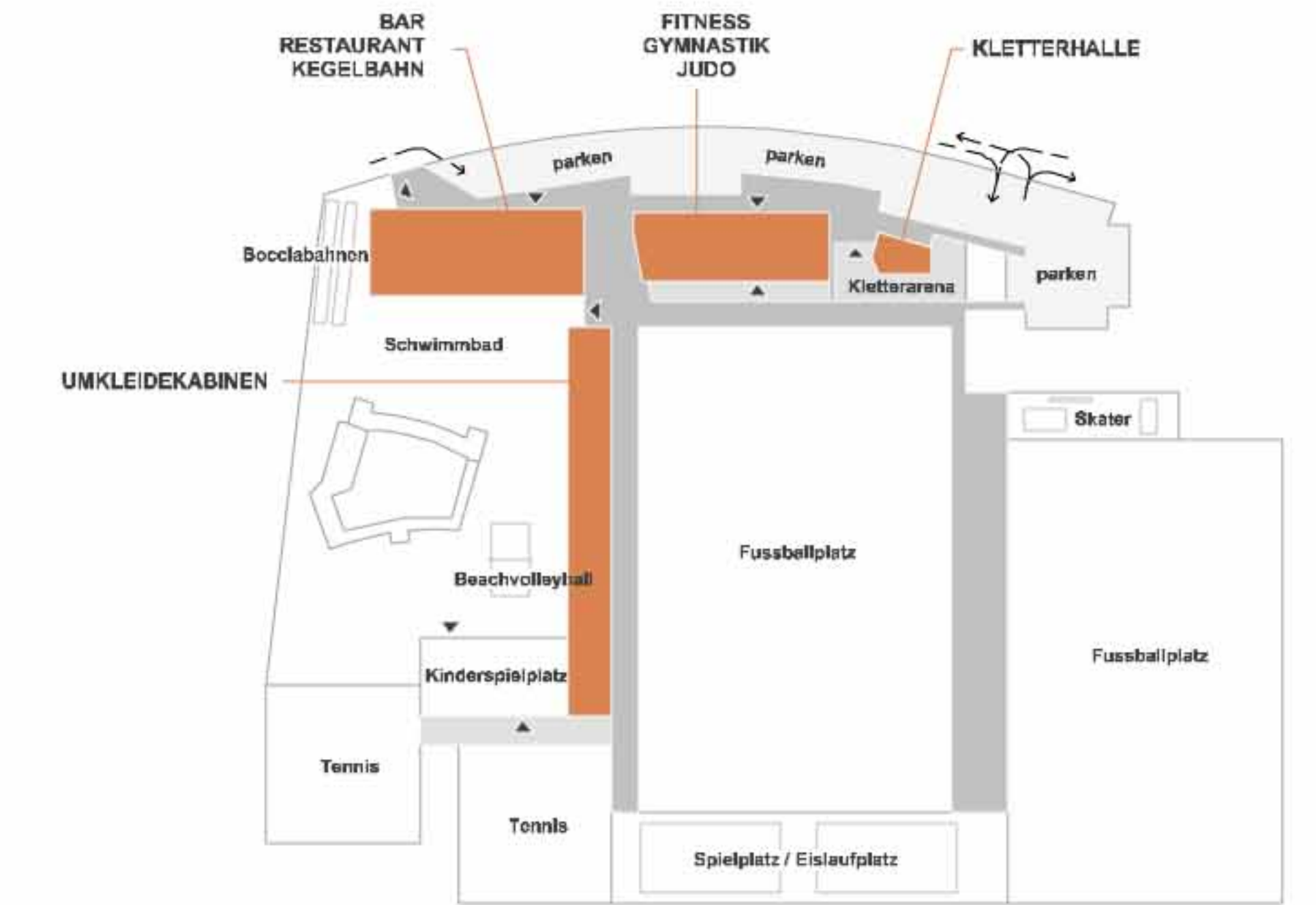
Lageplan

M 1 : 500



Raumörtliches Konzept:
 Die Sportzone Olang liegt zwischen zwei bewaldeten Hügeln und leicht vertieft zur vorbeifahrenden Erschließungsstraße. Dieser Geländesprung wird mit dem neuen Gebäude genutzt: der motorisierte Verkehr und die Parkplätze bleiben fast auf der Höhe der Straße, das Gebäude schafft die Trennung - und tiefer gelegen öffnet sich die eigentliche Sportzone mit den bestehenden Sportflächen.

Erschließung:
 Die heutige bestehende Ein- und Ausfahrt liegt an einer unübersichtlichen Stelle. Diese wird umgestaltet und nur mehr als Einfahrt aus Richtung Niederolang genutzt. Die Haupt- Zu- und Abfahrt wird an übersichtlicherer Stelle östlich neu geschaffen. Das Parken wird an der Nordseite, direkt an der Straße entlang, aufgeteilt und reorganisiert. Fußgänger und Fahrräder können weiterhin wie gewohnt von allen Seiten die Sportzone erreichen. Für Einsatzfahrzeuge, Zulieferungen und Arbeitsgerätschaften dient weiterhin die bereits bestehende Zufahrt im Nordosten.



Funktionsschema