

## RAUMÖRTLICHES KONZEPT

Das neue Sportzentrum **besetzt und nutzt die leichte Geländekante** im Südosten des Fußballplatzes. Vom Parkplatz kommend steht das Gebäude **quer zum Hang** und lässt im Zugangsbereich den **Blick hangabwärts, in die Landschaft frei**. In dem teils im Gelände verschwindenden – teils aus dem Gelände wachsenden Sockelgeschoß sind die Funktionen **entsprechend ihres Tageslichtbedarfs** untergebracht. Auf dem Sockel, direkt vom Parkplatz zugänglich, ruht der **attraktive** und von drei großen Terrassen gerahmte **Bar- und Restaurantbereich**, sowie der Haupteingang zur **vertikalen Verteilerachse**. Als **Balken** darüber **„schwebt“** der Jugendtreff mit zusätzlichem autonomen Zugang ins „Grün“, die Räume für die Sportvereine und die Wärterwohnung.

## EBENEN UND FUNKTIONEN

### - Haupteingang und vertikale Erschließungsachse:

Der Haupteingang liegt auf Parkplatzniveau. Das **transparente Treppenhaus** dient als **Verteiler für alle Geschosse**. Über diese vertikale Erschließungsachse sind **alle Bereiche unabhängig nutzbar**. Bei Notwendigkeit könnte hier ein Aufzug eingebaut werden.

### - Ebene 0:

Der **Bar- und Restaurantbetrieb** mit den umliegenden Terrassen ist das **Zentrum der Anlage**. Von hier aus sind der Fußballplatz und die Tennisplätze gut einsehbar.

### - Ebene -1:

Direkt angrenzend an die vertikale Erschließung liegen die **Kegelbahnen** und die **Schießstände**. Ihre Aufenthaltsbereiche sind über das transparente Treppenhaus **gut belichtet und einsehbar**. Die mit Blicken in die Landschaft versehene Querachse führt vorbei an Umkleide- und Sanitärblock zum Fitnessraum und über den Spielhof zu den Tennisplätzen.

### - Ebene -1,5:

Autonome, dem **Tennisplatz zugewandte Umkleiden** und **Sanitärräume** und ein Lagerraum liegen auf dem Tennisplatzniveau.

### - Ebene +1

Im **„schwebenden“ Obergeschoß**, über das Treppenhaus erschlossen, liegen der **Jugendtreff mit zusätzlichem, direkten Zugang** vom östlichen Grünbereich, die Räume für die Sportvereine und die **nach Süden orientierte Wärterwohnung** mit eigener Loggia.

## TERRASSEN:

Drei verschiedene Terrassen rahmen den Bar- und Restaurantbetrieb:

**Nordterrasse:** **kühle Terrasse an heißen Sommertagen**, dient gleichzeitig als **Zuschauertribüne** für den Fußballplatz.

**Westterrasse:** **Restaurantterrasse und Zuschauerbereich** für Fußball und Tennis, **gedeckt vom weit auskragenden Dach**, auch bei Regen nutzbar.

**Südterrasse:** **Terrasse für Ausflügler + Wanderer**, den Spielfeldern abgewandt, mit herrlichem Blick in die abfallende Landschaft. Südseitig vorgelagert befindet sich der Kinderspielplatz.

**Spielplatz:** Eingebettet in eine **Geländemulde**, etwas abgeschirmt, im Süden des Gebäudes liegt der **Kinderspielplatz**.

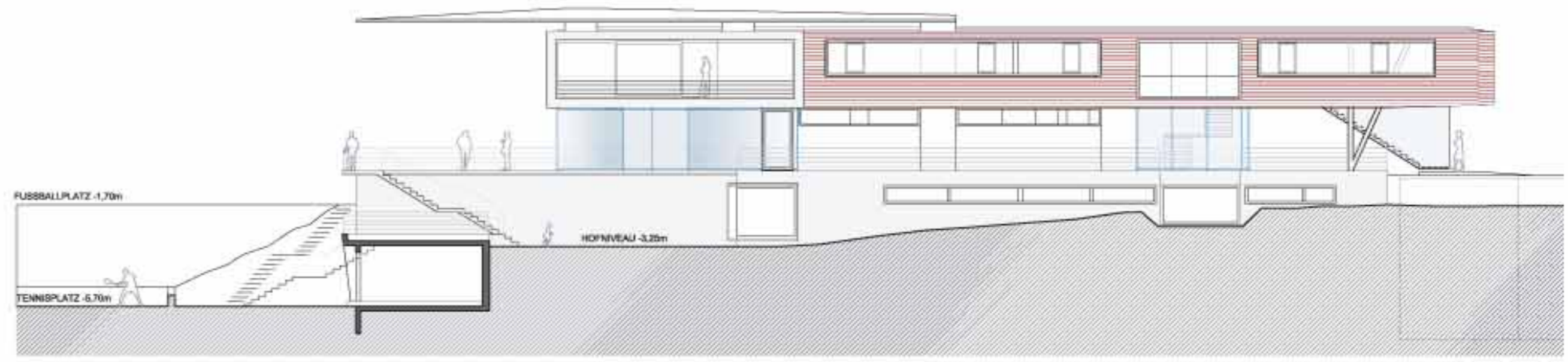
## 2. BAULOS >>> TURNHALLE

Die Turnhalle ist östlich, als ein zum größten Teil unterirdisch gelegener Baukörper, geplant. Hier wird ebenfalls die Geländekante genutzt. Eine **gute Belichtung** erfolgt über die aus dem Gelände wachsende **SSO-Kante**. Die Erschließung erfolgt über das gemeinsame Treppenhaus. Die Umkleiden und die Sanitärräume des Sportgebäudes könnten auch für die Turnhalle genutzt werden.

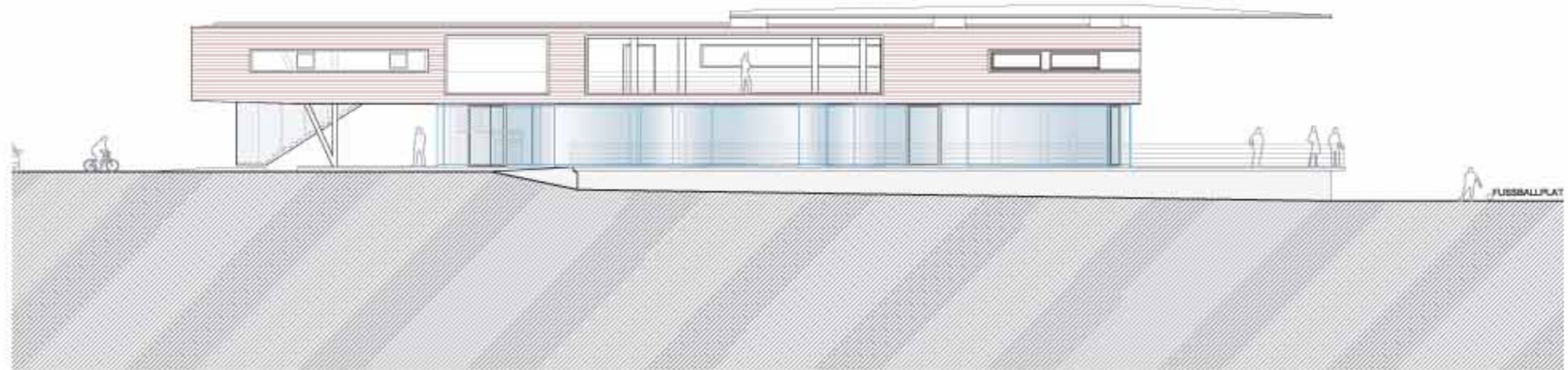
## MATERIALIEN:

Sockelgeschoß + tragende Struktur  
Erdgeschoß  
Obergeschoß  
Auskragendes Dach

Beton  
Glas + Leichtbauteile  
leichte Holzkonstruktion  
Stahl - Holzkonstruktion



ANSICHT SÜD



ANSICHT NORD



LAGEPLAN M 1:500

# SPORTZENTRUM ALDEIN